



Az elektronikus átkapcsoló (by-pass) automatikusan átkapcsolja a 230V-os fogyasztókat egy alternatív áramforrásra (pl. inverter), amikor a hálózati feszültség nem elérhető.

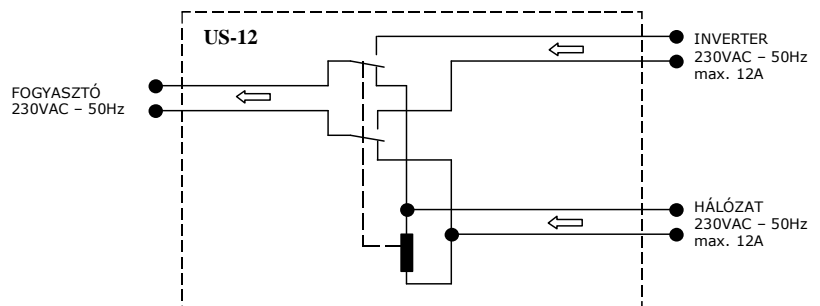
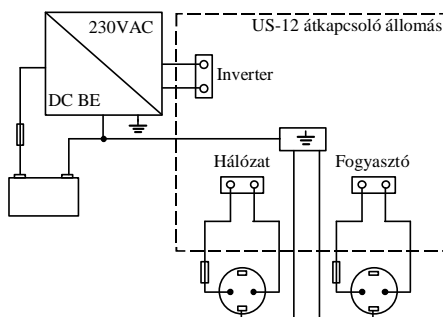
Működési leírás

Az US-12 átkapcsoló állomás (elektronikus by-pass) rendelkezik két 230V-os bemenettel az INVERTER és a HÁLÓZAT felől, illetve egy kimenettel a FOGYASZTÓK felé. Alaphelyzetben a FOGYASZTÓ kimenet egészen addig az HÁLÓZAT bemeneten keresztül kapja a betáplálást, ameddig ott a 230V-os feszültség megjelenik. Amikor megszűnik az HÁLÓZAT bemeneten a feszültség, az US-12 automatikusan átkapcsolja a FOGYASZTÓ kimenetet az INVERTER bemenetre. Az US-12 automatikusan vissza is kapcsolja a FOGYASZTÓ kimenetet a HÁLÓZAT bemenetre, ha ott a 230V-os feszültség újra megjelenik.

Alkalmazás

járművekben: utazás alatt (autóval, lakókocsival, hajóval, stb.) a jármű fedélzetén lévő 230V-os fogyasztókat az inverter táplálja meg a jármű akkumulátoráról. Amikor rendelkezésünkre áll 230V-os villamos hálózat (pl. kemping), csatlakoztassuk a hálózati feszültséget az US-12 átkapcsoló állomás bemenetére, amely érzékelvén a hálózati feszültség jelenlétét átkapcsolja a fogyasztókat automatikusan a hálózati bemenetre. Így nincs szükség az inverteres rendszer lecsatlakoztatására.

helyhezkötvé: az US-12 átkapcsoló bypass állomást ún. On-line szünetmentes áramforrásként (UPS) is felhasználhatjuk egy inverterrel és akkumulátorokkal összekötve. A fogyasztókat a hálózati feszültség táplálja meg, áramkimaradás esetén az US-12 by-pass automatikusan átkapcsolja őket az inverter kimenetére, s így azok tovább tudnak működni akkumulátoros-inverteres üzemben. Ebben a kombinációban létre tudunk hozni egy ún. Online szünetmentes tápegységet (UPS-t), amely az akkumulátorok kapacitásától függően tetszőleges hosszán tudja ellátni a fogyasztókat.



Műszaki adatok

Névleges feszültség:	230 Vac ~ 50 Hz
Relé feszültsége:	max. 230 Vac ~ 50 Hz
Átkapcsolási idő:	<1 sec., nem szünetmentes
Max. áram:	12 A
Max. kimeneti teljesítmény:	2.760 VA
Méret (H×SZ×M):	130 × 130 × 60 mm
Tömeg:	300 g